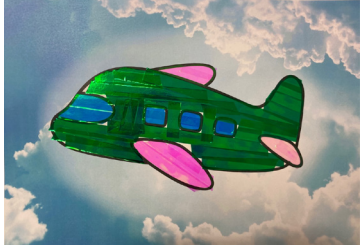
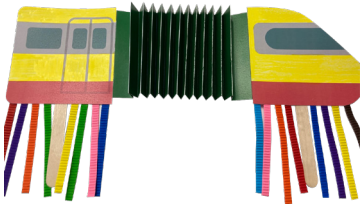


뜨레, 6호

즐겁게 놀이하고 표현하며 미술과 날아요

< 교통과 안전 > 월간 계획안

<p>1주 납작미술</p>	<p>떴다 떴다 비행기</p> <p>피아제가 제시한 유아기 보존개념에 따르면 아이들은 6~7세가 되어야 길이에 대한 개념이 생긴다고 해요. 길이가 길고 짧음을 눈에 보이는 지각적 특성에 따라 판단하게 되는데 같은 길이의 마스크 테이프를 2개를 나란히 붙여주면 두 개의 길이가 같은 것을 알지만 시작점을 다르게 붙여주면 두 개의 길이가 서로 다르다고 인식해요. 미술활동 시 유아가 다양한 길이의 마스크 테이프를 스스로 자르고, 길고 짧음을 서로 비교할 수 있는 기회를 제공해 길이에 대한 개념을 발달시킬 수 있도록 도와주세요.</p>	
<p>2주 뚝뚝미술</p>	<p>고기를 잡으러 어디로 갈까요</p> <p>스트링 아트는 끈으로 점과 점을 연결하여 원하는 형태를 만들어 낼 수 있는 미술작업이에요. 나무판에 못을 박아 점을 만들거나 폼보드에 압정을 꽂아 스트링 아트 판을 자유롭게 만들고 끈을 엮어 다양한 모양을 만들어 낼 수 있는 스트링 아트는 처음에는 무질서하게 실을 엮어 작업하지만 회차가 반복될수록 테두리만 연결해 보기도 하고, 테두리 안쪽을 실로 채워보기도 하는 등 작업의 난이도를 유아의 작업 숙련도에 따라 조절할 수 있어요.</p>	
<p>3주 반짝미술</p>	<p>부릉부릉 굴러가요</p> <p>자동차에는 브랜드를 상징하는 엠블럼이 있는데, 자동차에 관심이 많은 아이들은 엠블럼만 봐도 자동차의 브랜드를 맞출 수 있어요. '부릉부릉 굴러가요'에서는 단순히 자동차를 만드는 것에서 그치지 않고 나만의 엠블럼을 만들어보고, 나만의 자동차를 디자인하며 자신이 상상한 것을 구체적으로 시각화하는 미술 활동이에요.</p>	
<p>4주 가치미술</p>	<p>길어져라 기차!</p> <p>기차는 영국의 발명가 리처드 트레비식 1804년 증기로 운행되는 최초의 기관차에서 시작해 1830년 승객 운송을 목적으로 한 증기 기관차가 세계 최초로 운행되었어요. 하지만 최초의 철도는 기원전 600년 경(지금으로부터 2600년 전) 그리스로 말과 마차가 철도 위를 다니며 물건이나 사람을 수송했어요.</p>	

1주
납작미술

뻤다 뻤다 비행기



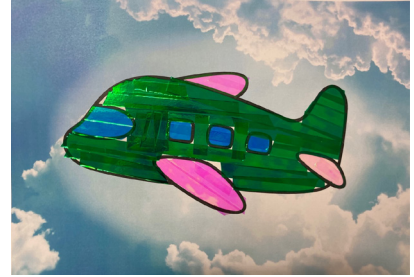
뻤다 뻤다 비행기

활동목표

- 마스킹 테이프를 자르며 길이에 대한 감각을 키울 수 있다.
- 비행기를 구성하는 각 부분을 알고, 그림으로 표현할 수 있다.

주요 미술 표현 기법

- 재료를 이용한 미술활동



준비물

원아용 재료 : 화지, 마스킹 테이프 / 수업 준비물 : 그리기 도구, 가위

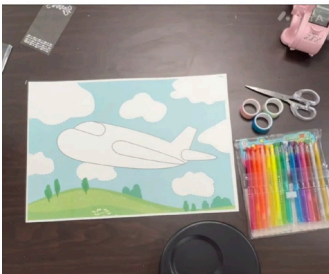
생각을 열어주세요 (도입)

비행기의 생김새에 대해 이야기 나눠요.

- 비행기는 어떤 교통기관인가요?
- 비행기는 각각 어떤 부분으로 이뤄져 있을까요? (몸체, 날개, 꼬리, 바퀴 등)
- 비행기를 조종하는 조종사는 어디에 타고 있을까요?
- 비행기의 몸체는 왜 유선형으로 만들어졌을까요?
- 비행기의 날개가 2개가 아니라 더 많다면 어떻게 될까요?

탐색하고 표현해요 (전개)

* 만드는 방법은 상단의 QR 코드를 꼭 참고해 주세요.



재료를 탐색하고 이야기 나눠요.

- 화지에 그려진 비행기는 실제 비행기와 어떤 부분이 닮고, 어떤 부분이 다른가요?
- 마스킹 테이프를 다 풀면 얼마만큼의 길이가 될까요?



그리기 도구를 이용해 화지를 꾸며요.

- 화지의 비행기에서 빠진 부분을 더 그려봐요. (문이나 창문, 엔진, 항공사 로고 등)
- 새털구름, 뭉게구름 등 다양한 구름을 화지에 표현해 봐요.
- 내가 그리고 싶은 장면을 그려 화지를 꾸며봐요.

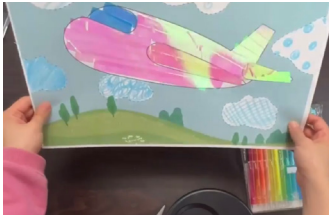


마스킹 테이프를 이용해 비행기를 꾸며요.

- 마스킹 테이프를 잘라 붙여 비행기를 꾸며요.
- 길고 짧은 마스킹 테이프를 여러개 미리 잘라 책상에 붙여놓고, 하나씩 떼어 화지에 붙여도 좋아요.

Tip: 가위를 사용할 때 안전사고에 유의해 주세요. 마스킹테이프를 겹쳐 붙였을 때 두께감이나 색감이 달라짐을 알려줄 수도 있어요.

생각을 나누어요 (마무리)



작품을 전시하고, 감상해요.

- 마스킹 테이프로 비행기를 꾸며보니 어땠나요?
- 작품을 어디에 전시하면 좋을까요?

납작 포인트

피아제가 제시한 유아기 보존개념에 따르면 아이들은 6~7세가 되어야 길이에 대한 개념이 생긴다고 해요. 길이가 길고 짧음을 눈에 보이는 지각적 특성에 따라 판단하게 되는데 같은 길이의 마스킹 테이프를 2개를 나란히 붙여주면 두 개의 길이가 같은 것을 알지만 시작점을 다르게 붙여주면 두 개의 길이가 서로 다르다고 인식해요. 미술활동 시 유아가 다양한 길이의 마스킹 테이프를 스스로 자르고, 길고 짧음을 서로 비교할 수 있는 기회를 제공해 길이에 대한 개념을 발달시킬 수 있도록 도와주세요.

납작 더하기 팁 (더욱 재미있게 활동할 수 있어요!)

- 은박지나 색호일을 이용해 비행기를 꾸밀 수 있어요.
- 환경판 가득 솜을 붙여 구름을 표현한 후, 비행기를 잘라 솜 위에 붙여 전시할 수 있어요.

2주 뚝딱미술

고기를 잡으러 어디로 갈까요

QR코드



고기를 잡으러 갈까요

활동목표

- 스트링 아트를 통해 소근육을 정교하게 조작하여 작품을 꾸밀 수 있다.
- 실의 길이를 감각으로 느끼고, 독창적인 자신만의 작품을 만들 수 있다.

주요 미술 표현 기법

- 재료를 활용한 조형 활동

준비물

원아용 재료 : 화지2종, 키고리, 털실 / 수업 준비물 : 물감, 붓, 그리기 도구, 풀, 물티슈



생각을 열어요 (도입)

물고기 잡는 방법에 대해 이야기 나눠요.

- 물고기를 잡는 직업을 무엇이라고 할까요?
- 물고기를 잡는 방법은 무엇이 있을까요?
- 바다 깊은 곳에 있는 물고기는 어떻게 잡을 수 있을까요?

탐색하고 표현해요 (전개)

* 만드는 방법은 상단의 QR 코드를 꼭 참고해 주세요.



물감을 이용해 네모모양 화지를 색칠해요.

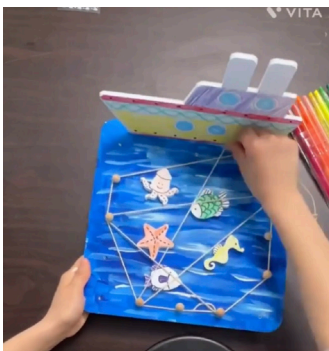
- 네모 모양 화지를 바다로 만들어 봐요.
- 바다는 무슨 색일까요?
- 물감과 붓으로 화지를 색칠해요.

Tip: 미리 작업 후 물감을 말려주세요.



배와 물고기, 키고리를 네모모양 화지에 붙여요.

- 그리기 도구를 이용해 배와 물고기를 색칠해요.
- 네모모양 화지의 구멍에 키고리를 끼워요.
- 네모모양 화지의 긴 구멍에 배를 끼워요.
- 네모모양 화지에 물고기 등을 풀로 붙여요.



털실을 이용해 그물을 만들어요.

- 털실을 키고리에 엮어 그물을 만들어요.
- 털실의 시작점과 끝나는 점에 매듭을 지어 실이 빠지지 않게 해요.

Tip: 털실의 매듭은 교사의 도움이 필요해요.

생각을 나누어요 (마무리)



작품을 감상하고, 이야기 나눠요.

- 나의 작품을 보니 어떨까요?
- 작품을 만들 때 가장 어려웠던 부분은 어디인가요?
- 친구들의 작품과 내 작품에서 닮은 점과 가장 다른 점은 어디인가요?

똑딱 포인트

스트링 아트는 끈으로 점과 점을 연결하여 원하는 형태를 만들어 낼 수 있는 미술작업이에요. 나무판에 못을 박아 점을 만들거나 폼보드에 압정을 꽂아 스트링 아트 판을 자유롭게 만들고 끈을 엮어 다양한 모양을 만들어 낼 수 있는 스트링 아트는 처음에는 무질서하게 실을 엮어 작업하지만 회차가 반복될수록 테두리만 연결해 보기도 하고, 테두리 안쪽을 실로 채워보기도 하는 등 작업의 난이도를 유아의 작업 숙련도에 따라 조절할 수 있어요.

똑딱 더하기 팁 (더욱 재미있게 활동할 수 있어요!)

- 지끈, 나일론끈 등을 이용해 스트링 아트를 반복할 수 있어요.
- 네모모양 화지의 구멍으로 실(운동화끈 등 추천)을 넣고 빼며 실 꿰기 할 수 있어요.

3주
반짝미술

부릉부릉 굴러가요

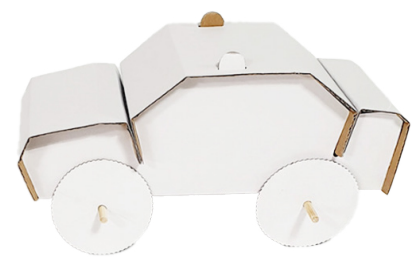


활동목표

- 전개도 접는 방법을 알고 접어 자동차를 만들 수 있다.
- 자동차 엠블럼에 대해 알고, 나만의 자동차를 꾸밀 수 있다.

주요 미술 표현 기법

- 재료를 이용한 조형활동



준비물

원아용 재료 : 전개도, 바퀴세트 / 수업 준비물 : 그리기 도구

생각을 열어요 (도입)

자동차에 대해 이야기 나눠요.

- 자동차는 어떤 종류가 있나요?
- 자동차를 구성하는 부품들 중 자동차를 굴러가게 하는 부품은 무엇인가요?
- 자동차의 브랜드를 알고 있나요?

탐색하고 표현해요 (전개)

* 만드는 방법은 상단의 QR 코드를 꼭 참고해 주세요.



재료를 탐색하고 이야기 나눠요.

- 전개도를 완성하면 어떤 탈것이 될까요?
- 내가 원하는 모양의 자동차는 무엇인가요?
- 바퀴세트를 어떻게 조립해야 자동차를 움직일 수 있을까요?



전개도를 완성하고 꾸며요.

- 전개도의 접는 선을 따라 접어 자동차의 형태를 만들어요.
- 그리기 도구를 이용해 자동차를 내가 원하는 디자인으로 꾸며요.
- 나만의 자동차를 표시하는 엠블럼을 만들어 그려봐요.

Tip: 전개도를 접을 때는 교사의 자세한 설명이 필요해요.

다양한 자동차 엠블럼을 보여주면 자신만의 엠블럼을 상상하고 만들기 쉬워요.



바퀴를 연결하고 완성해요.

- 자동차에서 바퀴가 있어야 할 곳은 어디인가요?
- 자동차에 바퀴를 연결해요.

Tip: 바퀴를 연결할 때 쇠파대에 아이들의 손이 다치지 않도록 주의해 주세요. 교사의 도움이 필요합니다.

생각을 나누어요 (마무리)



자동차를 굴려보고 이야기 나눠요.

- 자동차를 굴려 움직여 봐요.
- 자동차의 이름을 정해줘요.

반짝 포인트

자동차에는 브랜드를 상징하는 엠블럼이 있는데, 자동차에 관심이 많은 아이들은 엠블럼만 봐도 자동차의 브랜드를 맞출 수 있어요. '부릉부릉 굴러가요'에서는 단순히 자동차를 만드는 것에서 그치지 않고 나만의 엠블럼을 만들어보고, 나만의 자동차를 디자인하며 자신이 상상한 것을 구체적으로 시각화하는 미술 활동이에요.

반짝 더하기 팁 (더욱 재미있게 활동할 수 있어요!)

- 깃털, 리본 등의 재료를 이용해 자동차를 커스터마이징 할 수 있어요.
- 전지에 물감을 뿌리고 그 위에 자동차를 움직여 물감놀이 할 수 있어요.
- 전지에 도로를 그리고, 그 위를 자동차가 지나가며 놀이할 수 있어요.
- 자동차에 색연필을 붙이면 자동차가 지나가는 길마다 색연필 그림을 그릴 수 있어요.

4주
가치미술

길어져라 기차!

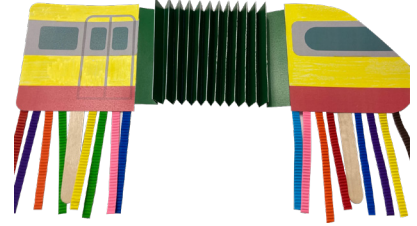


활동목표

- 기차의 특성과 구성에 대해 이해하고, 기차를 만들 수 있다.
- 정적인 재료인 화지를 종이접기를 통해 동적인 놀이재료로 바꿀 수 있다.

주요 미술 표현 기법

- 재료를 활용한 조형활동



준비물

원아용 재료 : 화지1, 화지2, 띠골판지, 하드막대, 고무줄, 양면테이프, 투명스티커 / 수업
준비물 : 그리기 도구

생각을 열어요 (도입)

기차에 대해 이야기 나눠요.

- 기차를 타 본 적이 있나요?
- 기차로 어디를 가보았나요?
- 기차는 왜 길게 만들었을까요?
- 기차는 꼬불거리는 길에서 어떻게 사고 나지 않고 움직일까요?

탐색하고 표현해요 (전개)

* 만드는 방법은 상단의 QR 코드를 꼭 참고해 주세요.



재료를 탐색하고 이야기 나눠요.

- 짧은 기차를 길게 만들 수 있는 재료는 무엇일까요?
- 띠골판지를 손가락으로 눌러 손톱자국을 만들어 보아요.
- 친구들 모두의 하드막대를 모아 긴 기차길을 만들어볼까요?

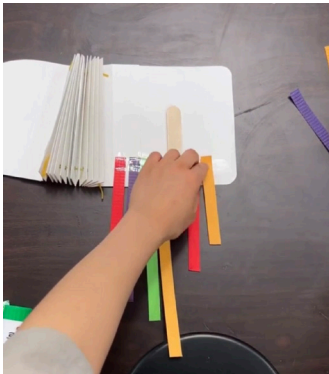


기차를 꾸미고 화지2와 기차를 연결해요.

- 그리기 도구를 이용해 기차의 머리칸과 꼬리칸을 꾸며요.
- 화지2를 뜯는 선을 따라 뜯고, 2장을 풀로 붙여 길게 만들어요.
- 화지2의 접는 선을 따라 계단접기 해요.
- 화지2의 상단과 하단의 타공에 각각 고무줄을 연결하고, 투명테이프로 고정해요.
- 화지2에 기차의 머리칸과 꼬리칸을 붙여요

Tip: 타공에 고무줄을 연결하는 방법은 동영상을 참고해 주세요.

화지를 서로 연결한 모든 부분에 테이프를 발라주면 더 단단하게 고정할 수 있어요.



하드막대와 띠끌판지를 이용해 기차를 꾸며요.

- 기차의 머리칸과 꼬리칸에 하드막대를 붙여요.
- 띠끌판지를 자유롭게 잘라 기차에 투명스티커로 붙여요.

Tip: 하드막대에는 양면테이프가 미리 붙여져 있어요.

생각을 나누어요 (마무리)



기차를 움직이며 놀이해요.

- 하드막대를 움직여 기차를 길게, 짧게 움직여 봐요.
- 누구의 기차가 가장 긴가요?

가치 포인트

기차는 영국의 발명가 리처드 트레비식이 1804년 증기로 운행되는 최초의 기관차에서 시작해 1830년 승객 운송을 목적으로 한 증기기관차가 세계 최초로 운행되었어요. 하지만 최초의 철도는 기원전 600년 경(지금으로부터 2600년 전) 그리스로 말과 마차가 철도 위를 다니며 물건이나 사람을 수송했어요.

가치 더하기 팁 (더욱 재미있게 활동할 수 있어요!)

- 색지로 바퀴를 만들어 기차의 바퀴를 여러개 만들 수 있어요.
- 기차의 머리와 꼬리칸 사이에 하니컴을 이용해 연결할 수 있어요.